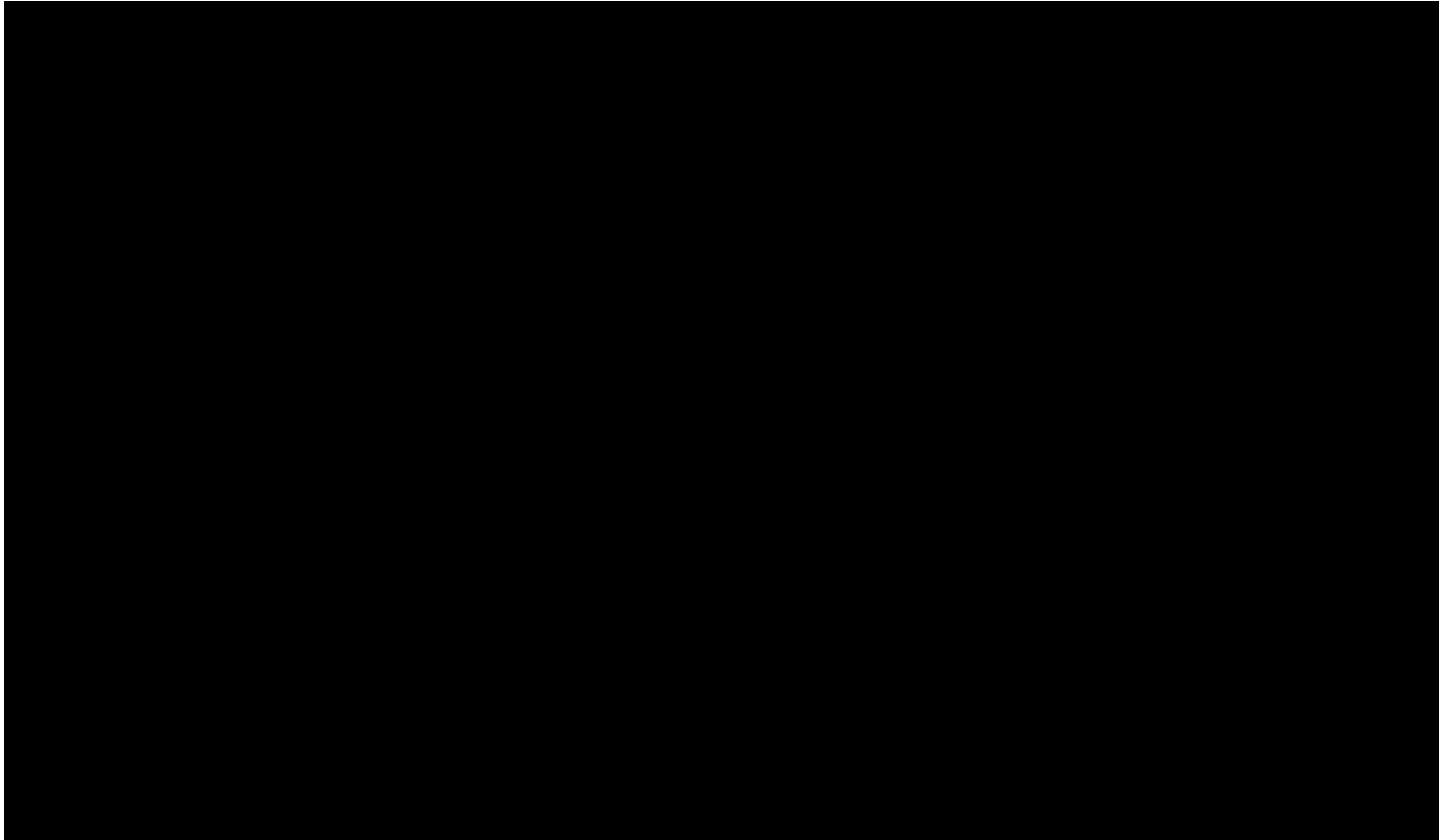




Présentation

Le 27.09.2019

«Du sapin au fromage».



Franches-Montagnes Energie SA

- But: développement de chauffages à distance dans les Franches-Montagnes (JURA)
- Actionnaires: Yann Flück SA et Allotherm AG



Yann Flück SA



079 224 50 78 - 2340 Le Noirmont

- Créée en 2008 et emploi 4 personnes
- Yann Flück SA est spécialisé dans les énergies renouvelables
- Production de plaquettes forestières issues de sous-produits forestiers, destinée aux chauffages bois
- Maintenance et suivi des CAD



Allotherm AG



- Allotherm AG est spécialisé depuis 1984 dans les énergies durables
- 34 employés
- 160 projets de Chauffage à distance
- Fourniture de matériel (chaudière, conduite à distance, échangeur etc.)
- Suivi de chantier jusqu'à sa mise en service

Projet chauffage à distance

- 2012 : Début du projet suite à la construction de la nouvelle fromagerie
- 2017 : Signatures des premiers contrats
- 2018 : Livraison du 1^{er} kWh
- 5 raccordements (1232 kWh)



Bâtiment

- Radier en Béton
- Mur de deux mètres préfabriqué
- Ossature en bois, y compris mur coupe-feu
- Tôle isolée
- Surface sol 280 m² + étage 140 m²



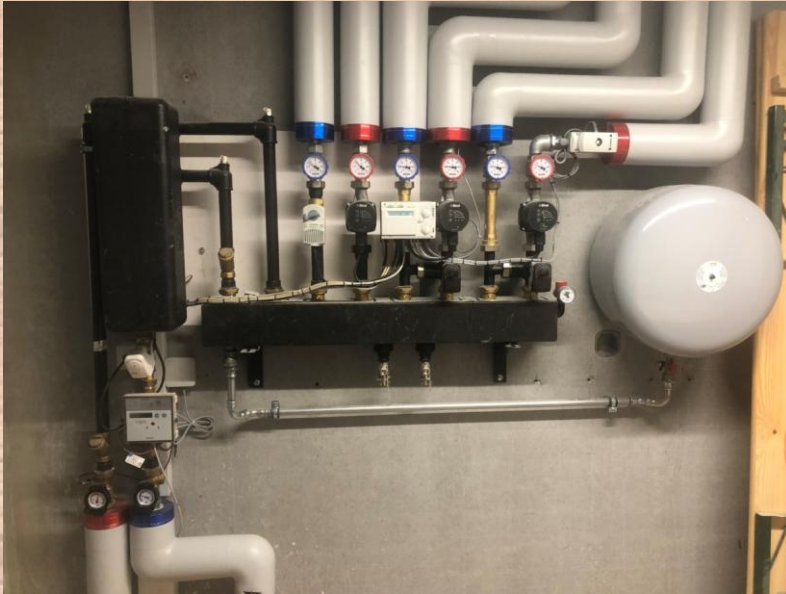
Installations

- Chaudière Schmid 900 kW
- Installation prévue pour une chaudière supplémentaire de 1200 kW
- Filtre électrostatique



Autres installations

- Régulation et lecture à distance siemens



- Sous-station



- Silo de 600m3



- Accumulateur
88'000 litres

Investissement

Bâtiment	620'000.-
Réseau de chaleur	600'000.-
Installation	920'000.-
Total	2'200'000.-
Raccordement 2019-2020	400'000.-

La Fromagerie

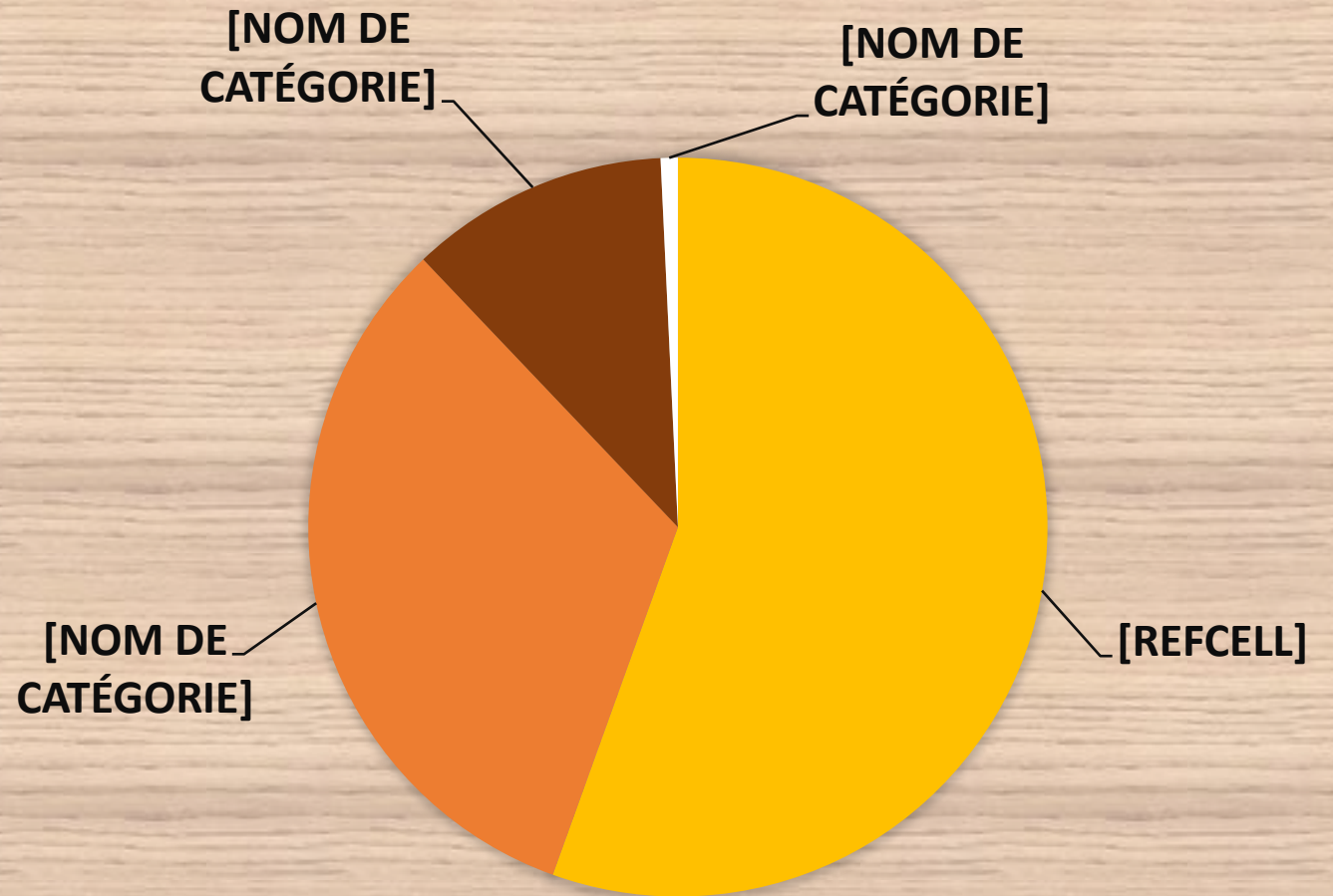
- Conso/ journalière: 3'300 kWh
- Conso/ annuelle: 1'200 MWh



- Raccordement: 505 KW pour la Production : 95°/75°
180 KW pour le Chauffage : 75°/55°

Raccordement Actuel

- Raccordement total :
1234 kW
- Production totale :
2'500'000 kW
- Economie mazout :
250'000 litres/année
- Economie de Co2 :
630 tonnes/année



Tarif de raccordement

Contrat	20 ans
Taxe de raccordement	unique
Taxe de base annuelle	75 Fr. / kW
Prix de l'énergie	0,12 ct. / kWh

Question ?

