

Nature et aménagement du territoire

Thierry Chanard, GEA Vallotton et Chanard SA
Lucien Baumann, CSD Ingénieurs SA

« Les sites ne changent pas d'aspect comme les hommes changent de visage » Tacite

«Nature»

- Nombreuses définitions
- Encore plus d'interprétations

Présentation de 2 approches

- Nature *du biologiste*
 - Faune, flore, biotopes
 - Sans recherche de bénéfice direct pour l'être humain
- Nature *de l'architecte*
 - Réseaux verts et bleus
 - Biodiversité + recherche de bénéfices additionnels : qualité de l'air, paysage, gestion des eaux.

Quand on parle de favoriser la nature en milieux construits, on imagine assez aisément quelques mesures à mettre en œuvre.

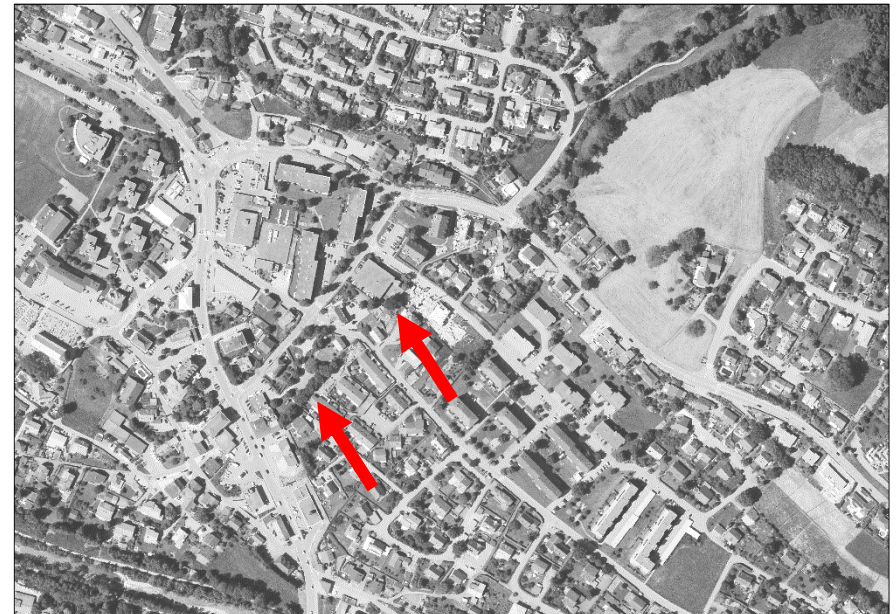
Ces mesures développent le plus de potentiel lorsqu'elles résultent d'une réflexion qui a débuté à plus large échelle que le seul site sur lequel elles s'appliquent.

- Considérer la nature à ses multiples échelles – élargir son champ d'investigations permet de :
 - Connaître les éléments clés de la zone biogéographique
 - Étudier le rôle tenu par la surface concernée
 - Identifier un réseau de base pour l'élaboration de mesures

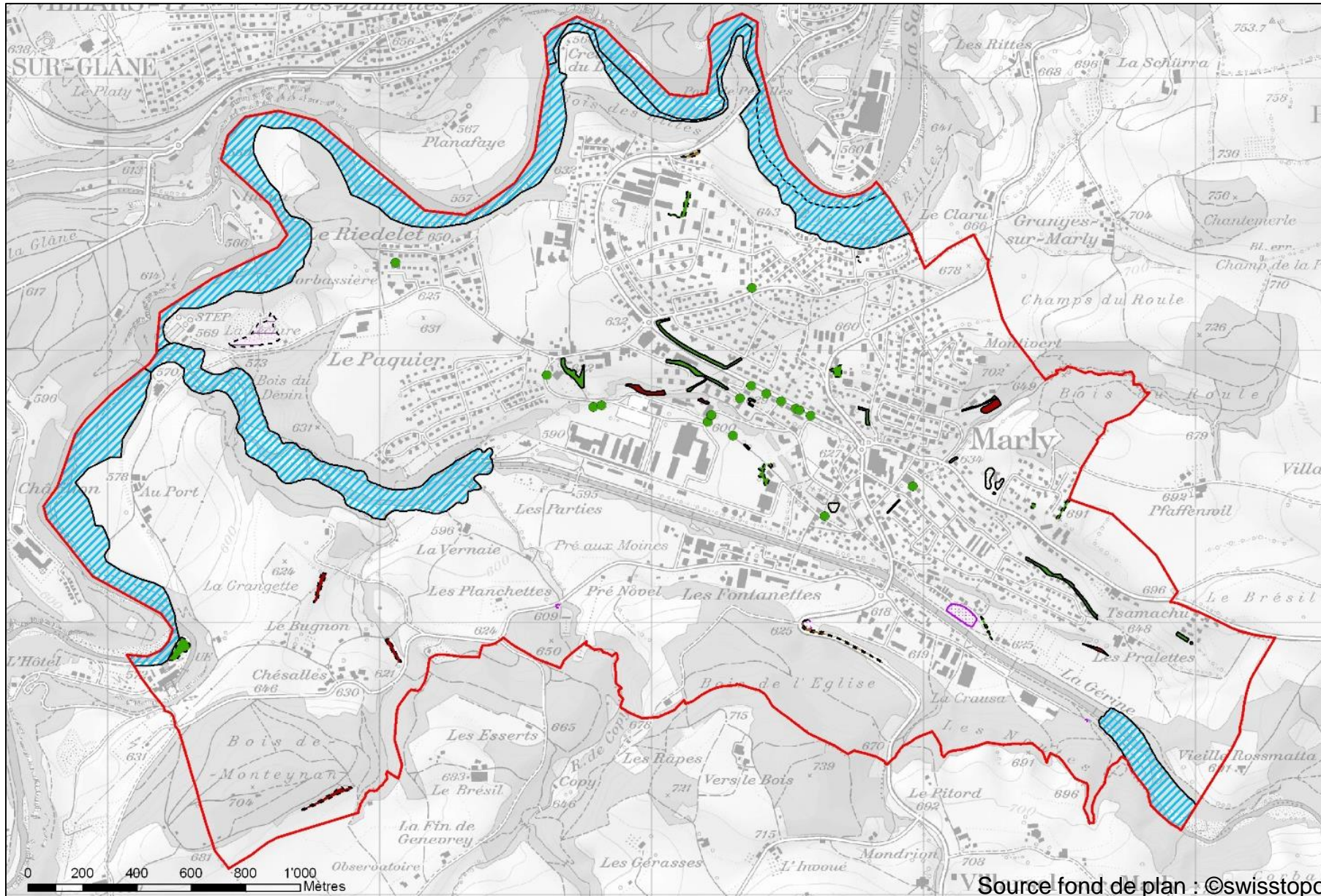
Exemple : Révision générale du plan d'aménagement local

- Contexte légal :
 - Loi sur la protection de la nature (2014) et son aide à l'exécution
 - Inventaire préalable des biotopes
- Objectifs
 - Compléter les inventaires existants (fédéraux et cantonaux)
 - Base pour planification directrice
 - Outil de gestion pour les communes





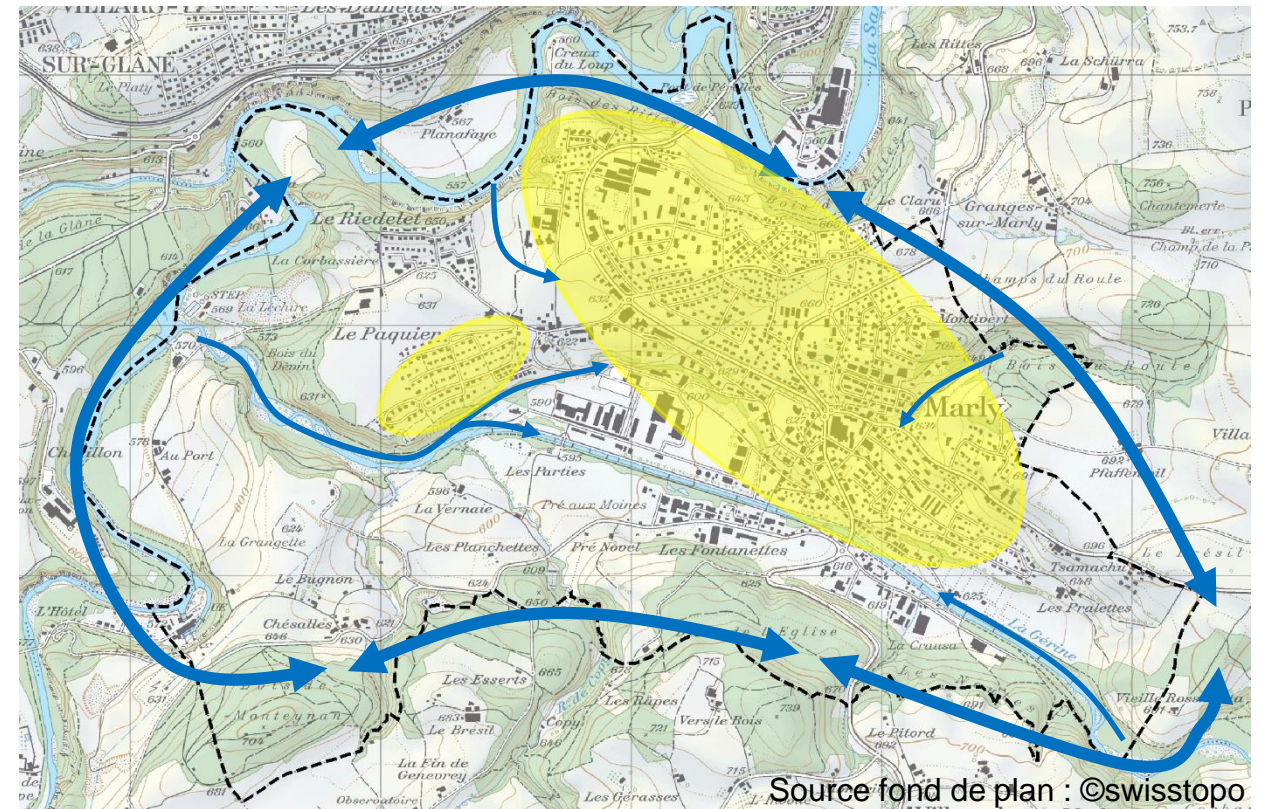
Source images : ©swisstopo



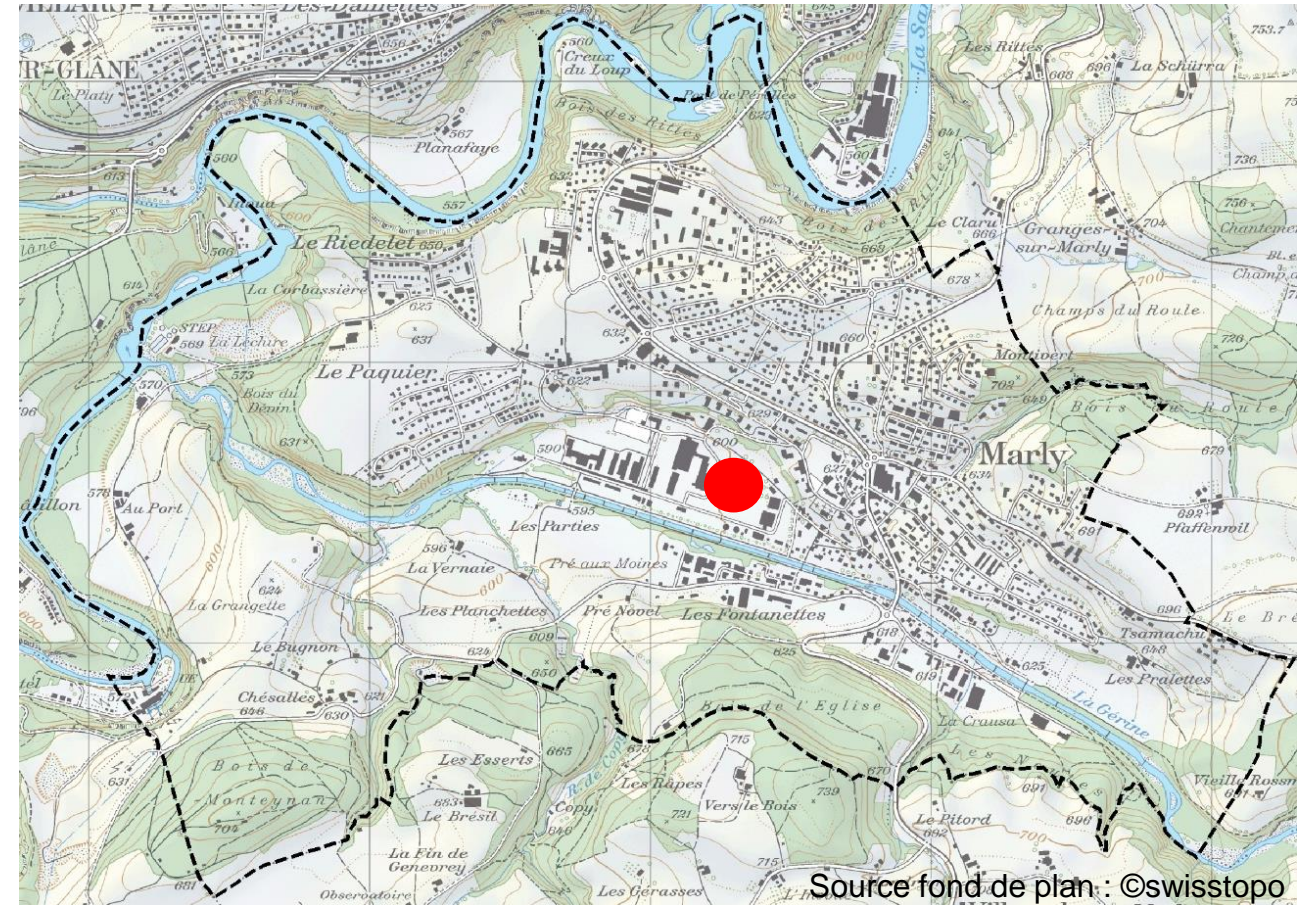
- Identification des déficits ...
 - Fermeture du territoire par le tissu bâti
 - Raréfaction des milieux extensifs
 - Raréfaction de la végétation indigène
 - Cloisonnement des milieux par les voies de communication



- ... et des opportunités
 - Lignes électriques aériennes
 - Voies ferrées
 - Talus de routes et autres ruptures topographiques
 - Cours d'eau
 - ...



- Éléments clés, PAD Ancienne Papeterie
 - Gérine (zone alluviale)
 - Plateau (prairie extensive)
 - Coteaux (pâturage extensif)
- Éléments clés, commune Marly
 - Zone alluviale, ruisseau à Salamandre,
- Mesures prises dans le cadre du projet de quartier
 - Valorisation rive de la Gérine
 - Noue
 - Toitures végétalisées
 - Conservation du coteau



Libérer les espaces verts par l'urbanisme



CSDINGENIEURS+
INGÉNIEUX PAR NATURE

Chavannes-près-Renens: les Cèdres



Libérer les espaces verts par l'urbanisme

« Tout bonheur matériel repose sur des chiffres » Honoré de Balzac



Un terrain de 81'177 m²

Plus de 50% dédiés aux espaces verts

25% dédiés aux espaces publics

112'112 m² de surface de plancher

Une tour de 117 m de haut (maximum)

1'600 résidents et 1'000 places de travail, 490 millions de CHF

Faire éclore une ville durable

« Qu'un potage soit immangeable, cela ne tient parfois qu'à un cheveu » Jules Romains



- Nature en ville:
 - biodiversité urbaine
 - permaculture/ potagers urbains
 - écologie urbaine
 - renouvellement de l'air
 - paysage antibruit
 - tamponnage des eaux météoriques

Consolider l'espace par l'environnement naturel



« Offrir de la beauté naturelle, c'est de la générosité » Gao Xingjian

Des potagers communautaires

Un cordon végétal antibruit

Des espaces verts généreux

Un mail N/S planté

Une tour arborée

Des toitures végétalisées

Un arboparc

De la biodiversité (noues)



Consolider l'espace par l'environnement naturel

« La volonté d'aimer, de vivre est un arbre naturel » Andrée Chedid



CSDINGENIEURS+
INGÉNIEUX PAR NATURE



Richter-Dahl Rocha & Associés SA, Lausanne

Consolider l'espace par l'environnement naturel



CSDINGENIEURS+
INGÉNIEUX PAR NATURE

« Greffez des plants de rosiers sur des plants de vigne, ça fera du vin rosé naturel! » Pierre Dac



Richter-Dahl Rocha & Associés SA, Lausanne





Visite maquette 3D

« Seule l'inaction est coupable » Papa



CSDINGENIEURS+
INGÉNIEUX PAR NATURE

