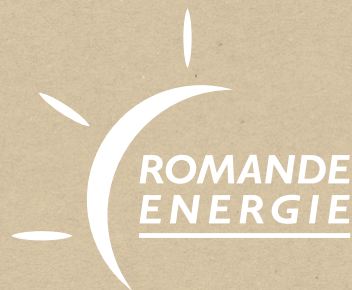


VOLTEFACE

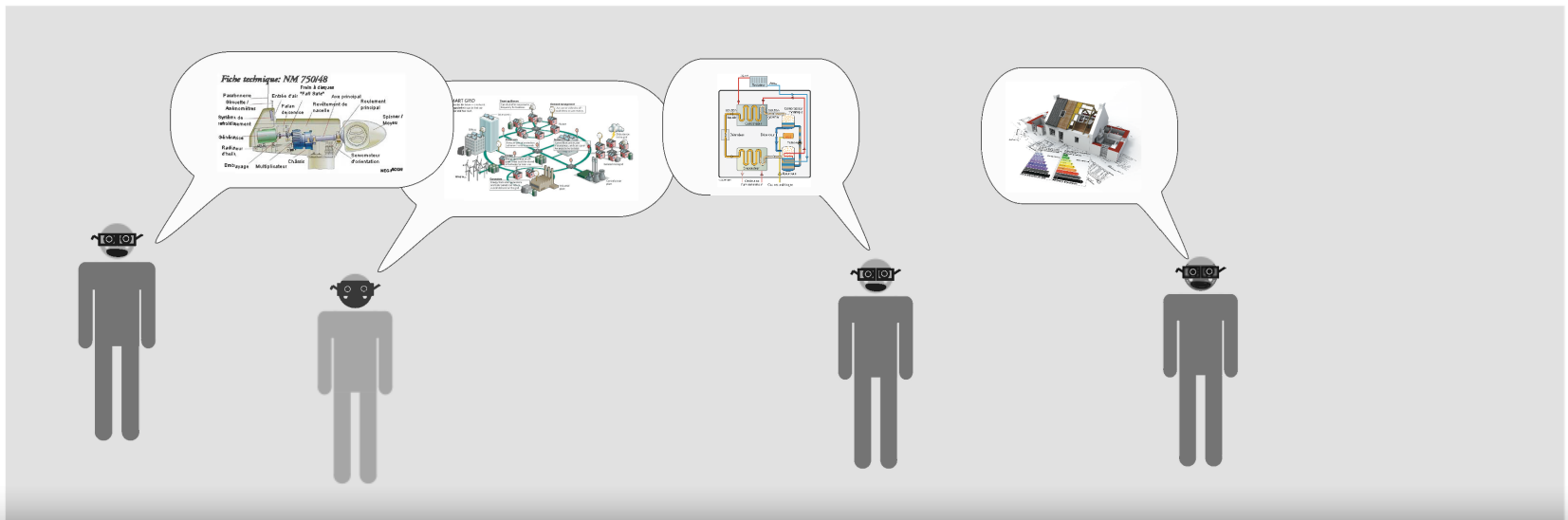
Modes de vie et transition énergétique

Unil

UNIL | Université de Lausanne

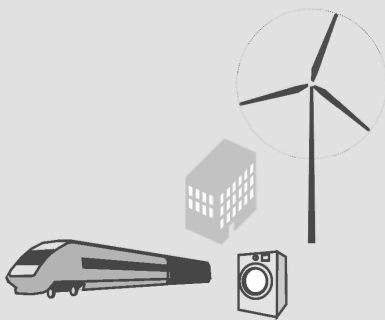


Nelly Niwa . Cheffe du projet Volteface
FORUM ARPEA 7 octobre 2016

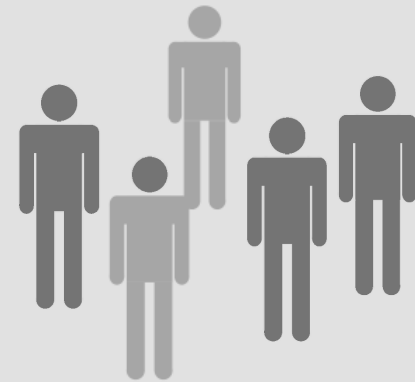


LA TRANSITION ENERGETIQUE

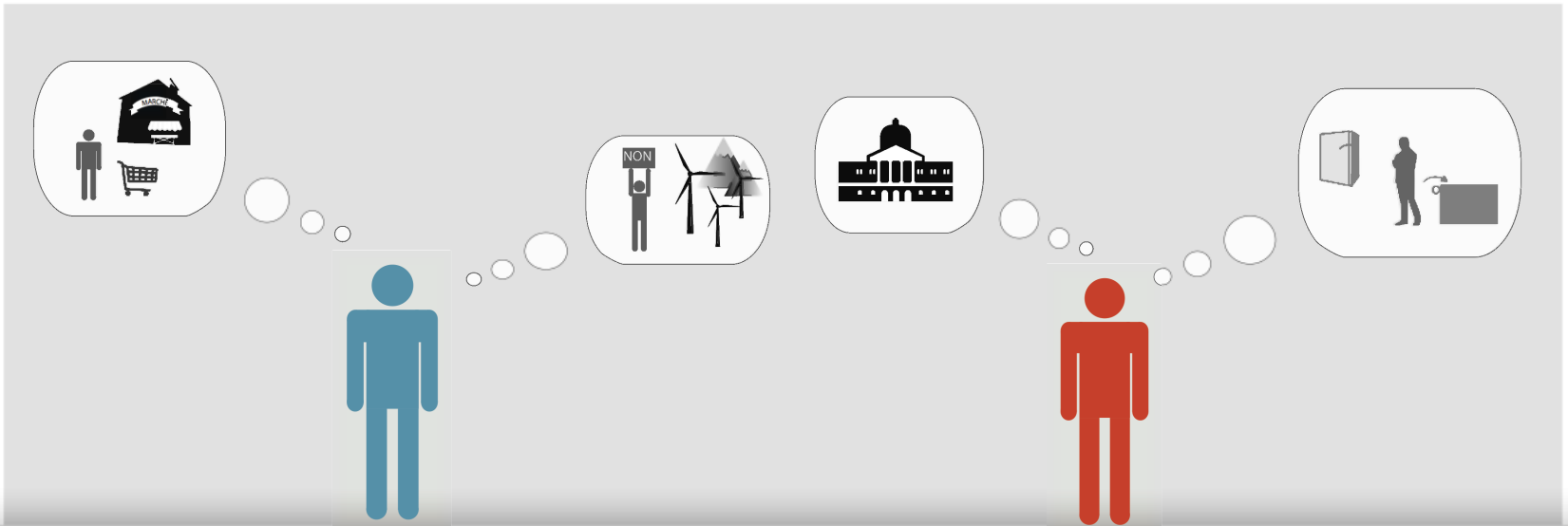
Une approche encore trop souvent uniquement technique



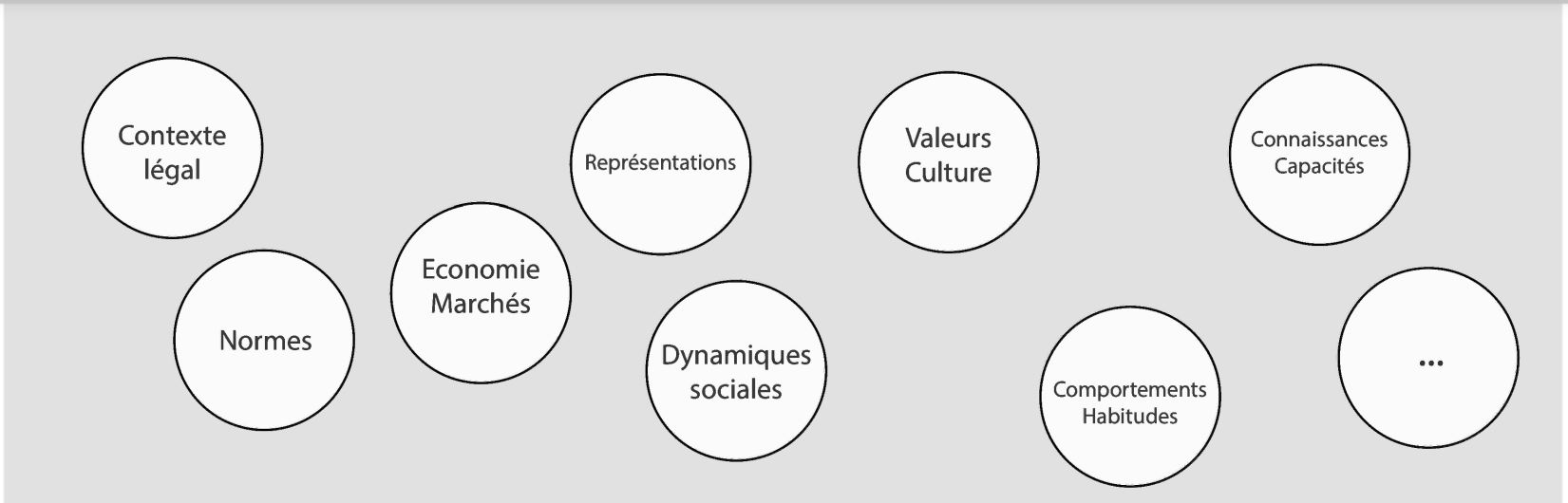
Technologies



Société



LA TRANSITION ENERGETIQUE un projet de société





Dec 2013

Unil
UNIL | Université de Lausanne

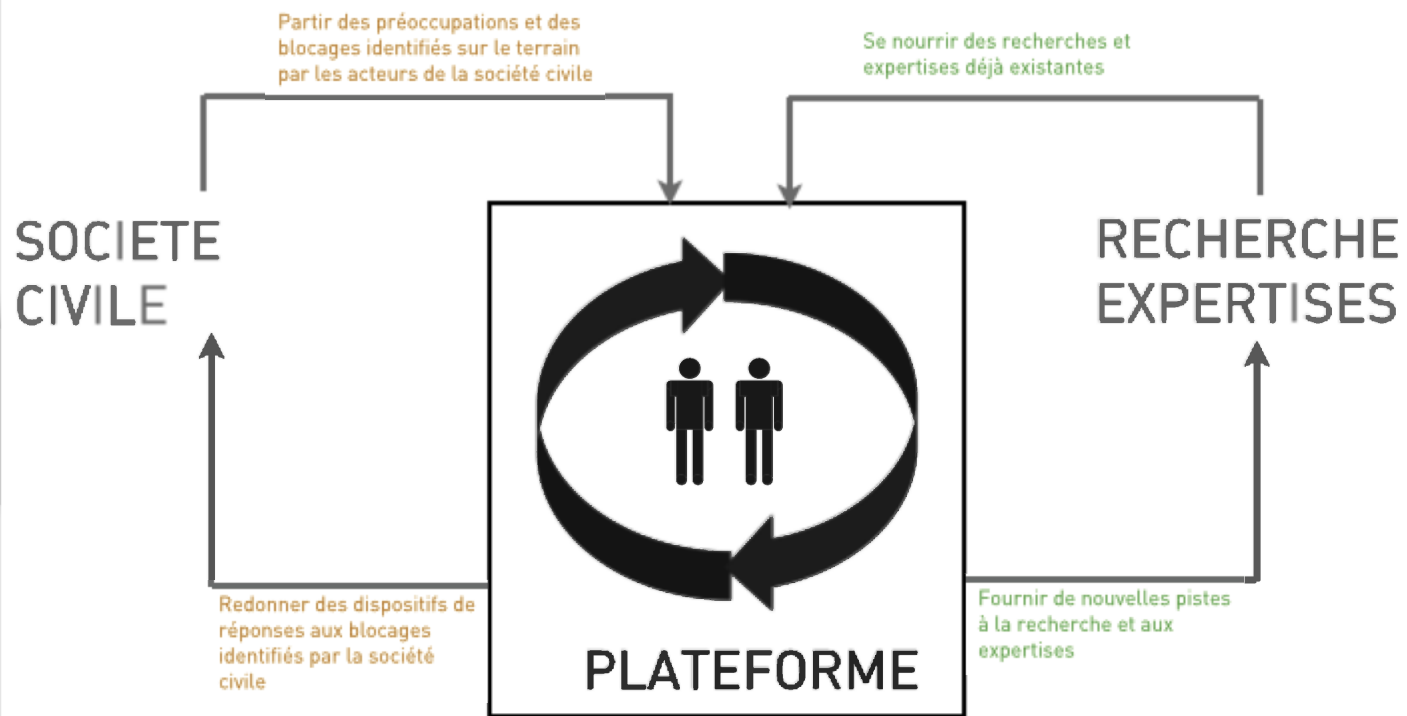


UN PARTENARIAT INEDIT

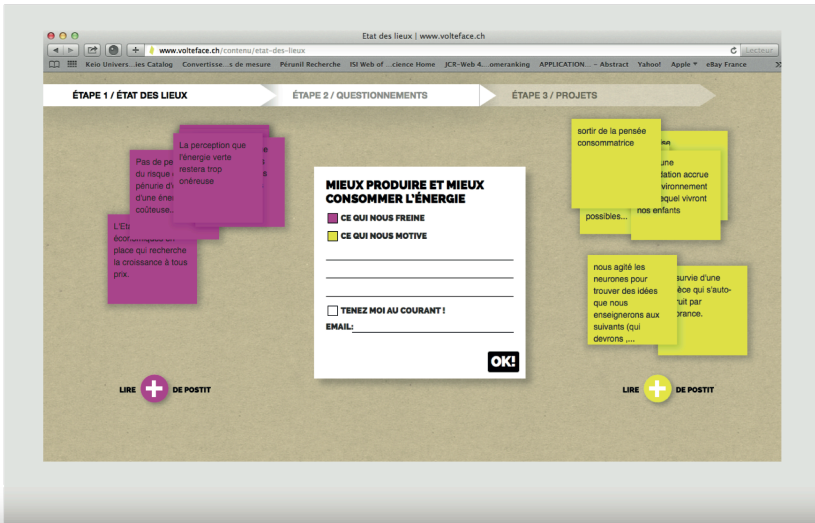
Fev 2014



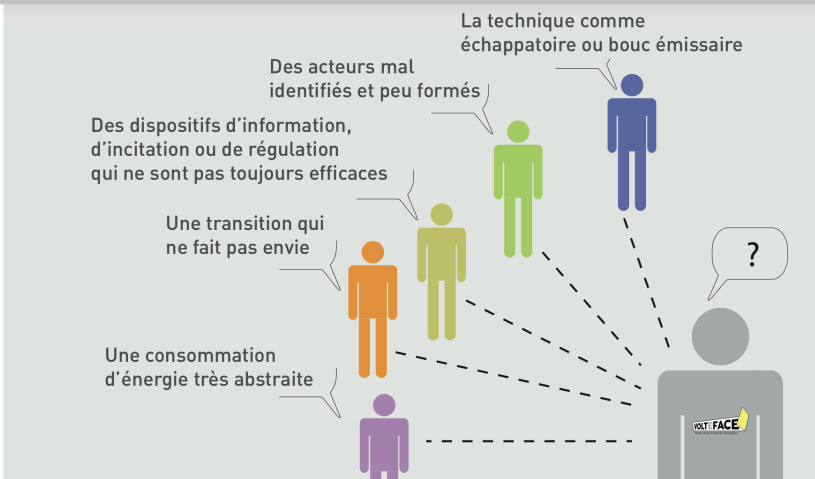
100 MILLIONS POUR
LES ÉNERGIES RENOUVELABLES
ET L'EFFICACITÉ ÉNERGÉTIQUE



Une plateforme de recherches et d'expérimentation
interdisciplinaires



LANCEMENT DE L'APPEL A PROJETS



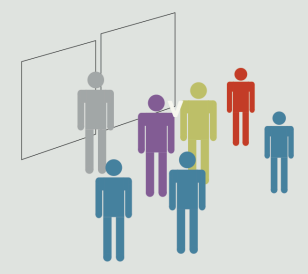
Stimulation des recherches sur les aspects sociaux de la transition énergétique et valorisation des savoirs existants à l'UNIL

Des projets de recherche en lien avec le terrain

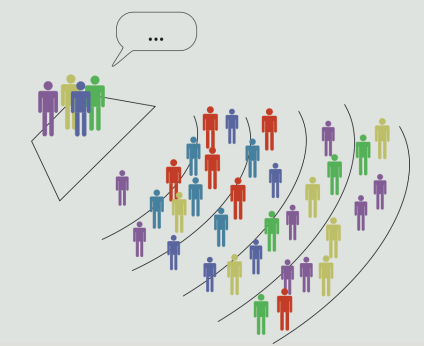
Un appel à projets pour toutes les facultés de l'UNIL

02
FEV
Amphimax
UNIL Sorge

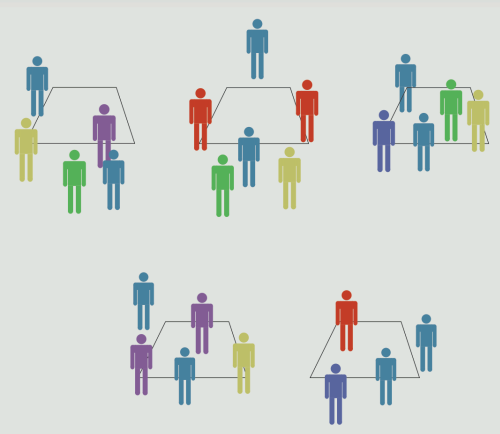
WORKSHOPS
13.30-16.45



1er RENDEZ-VOUS VOLTEFACE
17.00-19.00



CONSTITUTION DES EQUIPES ET DES PROBLEMATIQUES



VOLT:FACE Les problématiques du workshop Volteface (2 février 2015)

Ce workshop avait pour objectif d'identifier les problématiques qui devraient être traitées dans les projets Volt:face, ainsi que lors des prochains événements. Ces problématiques ont été élaborées par petits groupes de 3-4 personnes, répartis dans 4 salles distinctes. Une structure de base constituée de 6 axes (donc 1 ligne) a été proposée aux participants pour structurer leurs apports. Suite à un premier travail de regroupement et de clarification des problématiques, il a été demandé aux participants d'identifier celles étant vues comme prioritaires. Ce volet s'est déroulé dans chacun des groupes, puis se prolonge durant un « marché ». Les participants ont aussi pu témoigner de leur intérêt personnel sur des problématiques au moyen d'inscriptions nominatives.

Sur la base de ces éléments, nous avons ensuite réalisé un travail de regroupement et d'organisation des différentes problématiques ayant émergé des workshops. Les résultats sont présentés dans le tableau ci-dessous.

Pour plus d'informations : info@volteface.ch

Problématiques	Nombre de votes
Comment person-nous l'énergie ?	
Comment montrer que notre société est structurée autour de l'énergie ?	
Comment faire prendre conscience de toutes les implications de la consommation d'énergie (énergie grise, énergie consommée) ?	5
Comment comprendre la consommation énergétique en lien avec les pratiques sociales, la qualité de vie, les habitudes et routines ?	7
Comment faire comprendre que l'énergie est nécessaire à la vie, par exemple dans le domaine de la santé (ex exemple : personnes branchées à des appareils médicaux, hygiène et destruction de germes) ?	2
Comment se représenter l'énergie ?	
Comment les énergéticiens perçoivent-ils et se représentent-ils l'énergie ?	1
Comment intégrer nos propres représentations de l'énergie et de la transition avant de chercher à les transmettre à ceux qui n'ont pas encore « compris » ou « pris conscience » ?	4
Comment prendre en considération l'énergie, l'expérience, les valeurs, le contexte culturel, l'image du monde pour comprendre notre rapport à l'énergie ?	4
Comment visualiser notre consommation et nos économies d'énergie ?	
Comment rendre la consommation plus visible ?	5
Comment se représenter concrètement la consommation d'énergie ?	4
Comment rendre la notion d'énergie (kWh) tangible pour le citoyen ?	10
Comment afficher les informations quotidiennes de la consommation d'énergie (au niveau local, communal) ? Par exemple, au moyen d'un bulletin météo ?	10

VOLT:FACE 1

**PENSER ET
SE REPRÉSENTER
AUTREMENT
L'ÉNERGIE**

Comment montrer que
notre société est structurée
autour de l'énergie ?
Comment nous
représentons-nous
l'énergie ?

**DÉFINIR LA
TRANSITION
ÉNERGÉTIQUE**

A quoi ressemble une
transition énergétique ?
Quels en sont les freins
ou les motivations ?

**TRAVAILLER
SUR LES RELATIONS
ENTRE TECHNIQUES ET
SCIENCES SOCIALES**

Quels problèmes posent les
approches exclusivement
techniques ? Comment intégrer
les aspects sociétaux
dans la transition
énergétique ?

DES CHANTIERS DE RECHERCHE

**DÉVELOPPER
LES OUTILS DE
LA TRANSITION
ÉNERGÉTIQUE**

La sensibilisation,
les incitations ou
les contraintes
sont-elles efficaces ?
Comment les
améliorer ?

**DÉVELOPPER
UNE NOUVELLE
GOUVERNANCE DE
LA TRANSITION**

Qui sont les acteurs de la
transition ? Quels sont
leurs rôles ? Comment
travaillent-ils
ensemble ?

PROJETS RETENUS

La durabilité des
comportements
durables

Energie et
compétitivité
économique

Aux sources de
la transition
énergétique
en Suisse
Romande
(1970-1990)

Biogaz agricole:
Quels enjeux
territoriaux?

Quelles relations
à l'énergie dans la
science-fiction ?

Comment rendre
notre société
matérialiste
plus verte?

Blanche/Katrina,
du domestique
au climatique

Représentations
des liens entre
santé, durabilité
et transition
chez les étudiants

Locataires et
propriétaires:
Comment concilier
leurs intérêts?

Les coopératives
d'énergie, moteur
de la transition?

Spiritualité,
religion et
transition
énergétique

La transition
énergétique:
quels risques
pour la justice
sociale ?

Potentiel de
la pratique du
vélo dans la
transition
mobilitaire



DES SCENARIOS D'AVENIR POUR 2049

SCENARIO DE PROSPECTIVE 2049

LA VIE RÊVÉE DE PAPA

Comment aimez-vous habiter en 2049 ?
 - Maison (non-résidentiel ou collectif) avec jardins
 - Maisons éco-écologiques

Comment voulez-vous vous déplacer en 2049 (déplacements quotidiens, voyages...)?
 - Vélos/vélos électriques
 - AVIONS SÉRIÉS
 - METROS SANS-TERRAINS GOUVERNÉS (optique)

Comment souhaitez-vous consommer en 2049 (alimentation, objets...)?
 - Fière de l'équipe
 - Autoconsommation grâce aux panneaux solaires
 - Automatisation de la production
 - Consommation éthique, locale et durable
 - Vivre en autonomie partielle

Quelle énergie consommerez-vous et comment?
 - ÉNERGIES RENOUVELABLES
 - BIOPRODUCTION (BARRAGES HUMAINS (optique))

SCENARIO DE PROSPECTIVE 2049

DURABLE MAIS PAS TROP (ne pas se précipiter)

Comment aimez-vous habiter en 2049 ?
 - MAISON INDIVIDUELLE PROPRIÉTARIÉ
 - MAISON INTELLIGENTE
 - VIE EN FAMILLE

Comment voulez-vous vous déplacer en 2049 (déplacements quotidiens, voyages...)?
 - Voiture / scooter / moto
 - Il n'y a pas que moi dans la route
 - Voyage → loin (avion)
 - bcp de voyages ailleurs
 - "si ce me plaît j'y vais"
 - tout le monde doit voyager.

Comment souhaitez-vous consommer en 2049 (alimentation, objets...)?
 - agriculture locale et jobable
 - + de biens matériels
 - + de loisirs matériels
 - Société matérialiste

Quelle énergie consommerez-vous et comment?
 - mix énergétique
 - + énergie renouvelable et nucléaire
 - Chacun produit d'après soi
 - + énergie nucléaire pour le reste

SCENARIO DE PROSPECTIVE 2049

UTOPIA VERT

Comment aimez-vous habiter en 2049 ?
 - Communauté Autogérée
 - Ville verte

Comment voulez-vous vous déplacer en 2049 (déplacements quotidiens, voyages...)?
 - Transports publics
 - COUVRIRE PARCELLE LA CRÉATION DE VITURE VÉLO
 - Financement

Comment souhaitez-vous consommer en 2049 (alimentation, objets...)?
 - Jardins
 - Partager Commun
 - Faire Culture

Quelle énergie consommerez-vous et comment?
 - Énergies Renouvelables
 - ISOLATION ORGANIQUE URATE
 - LUMIÈRE NÉCESSAIRE
 - ÉNERGIE SOLAIRE HYDROGÈNE SOLAIRE

SCENARIO DE PROSPECTIVE 2049

Après demain

Comment aimez-vous habiter en 2049 ?
 - Ville verte
 - Appartements individuels

Comment voulez-vous vous déplacer en 2049 (déplacements quotidiens, voyages...)?
 - Vélo (électrique)
 - Transports publics
 - voyager plus

Comment souhaitez-vous consommer en 2049 (alimentation, objets...)?
 - Produits régionaux
 - Réduire la consommation
 - moins de viande !

Quelle énergie consommerez-vous et comment?
 - Énergies renouvelables
 - Supprimer le nucléaire
 - Supprimer le fossile
 - financement citoyen



**L'ÉNERGIE.
CHANGER, OUI...
MAIS COMMENT?**

LE 2 FÉVRIER 2018 À 17H00

UNIVERSITÉ DE SAOULNIER - DÉPARTEMENT D'ÉNERGIE
METS-LES-BAINS | SAOULNIER (VAUD)

VOLTEFACE

LANCEMENT D'UNE PLATEFORME
DE RECHERCHES-ACTIONS

JACQUES DE QUINTEL DIRECTEUR GÉNÉRAL	MATHIEU CUVET PRÉSIDENT	OLIVIER CHIFFOLEAU PRÉSIDENT
PIERRE-MATHIEU LUCAS	LOUIS CHAMAT DIRECTEUR	FRANÇOIS MATHIEU DIRECTEUR

ENTRÉE LIBRE ET GRATUITE
Toute programmation sur
www.volteface.ch

Logos: HES-SO, UNIVIS, VOLTEFACE



LES EVENEMENTS VOLTEFACE



Workshop

En quoi l'énergie est-elle (aussi) une question sociale?

- L'énergie est une ressource sociale et politique, elle n'est pas seulement technique.
- L'énergie est liée à la justice sociale et à la justice spatiale.
- L'énergie est liée à la justice inter-générationnelle.
- L'énergie est liée à la justice internationale.
- L'énergie est liée à la justice de genre.
- L'énergie est liée à la justice climatique.
- L'énergie est liée à la justice culturelle.
- L'énergie est liée à la justice linguistique.
- L'énergie est liée à la justice de l'éducation.
- L'énergie est liée à la justice de l'emploi.
- L'énergie est liée à la justice de la santé.
- L'énergie est liée à la justice de la participation.
- L'énergie est liée à la justice de la démocratie.
- L'énergie est liée à la justice de la transparence.
- L'énergie est liée à la justice de l'accès à l'information.
- L'énergie est liée à la justice de la consultation.
- L'énergie est liée à la justice de la coopération.
- L'énergie est liée à la justice de la solidarité.
- L'énergie est liée à la justice de la responsabilité.
- L'énergie est liée à la justice de la confiance.
- L'énergie est liée à la justice de la reconnaissance.
- L'énergie est liée à la justice de la dignité.
- L'énergie est liée à la justice de la liberté.
- L'énergie est liée à la justice de l'équité.
- L'énergie est liée à la justice de l'égalité.
- L'énergie est liée à la justice de la fraternité.
- L'énergie est liée à la justice de la justice.

3^{eme} Rdvs

Volteface

7 février 2017

17h00

Amphimax. UNIL

MEMBRE



VOLTEFACE

www.volteface.ch