



ETAT DE FRIBOURG  
STAAT FREIBURG

Direction de l'aménagement, de l'environnement et des constructions **DAEC**  
Raumplanungs-, Umwelt- und Baudirektion **RUBD**

---

# Planification stratégiques des revitalisations dans le canton de Fribourg

---

ARPEA – Forum – Revitalisation et réservation de l'espace pour les cours d'eau  
C'est maintenant!

**10 juin 2015**

**Christophe Joerin**

Chef de section

Service des ponts et chaussées

Section lacs et cours d'eau

# Sommaire



1. Etat des cours d'eau
2. Programme de revitalisation
3. Synergies et freins
4. Mise en oeuvre





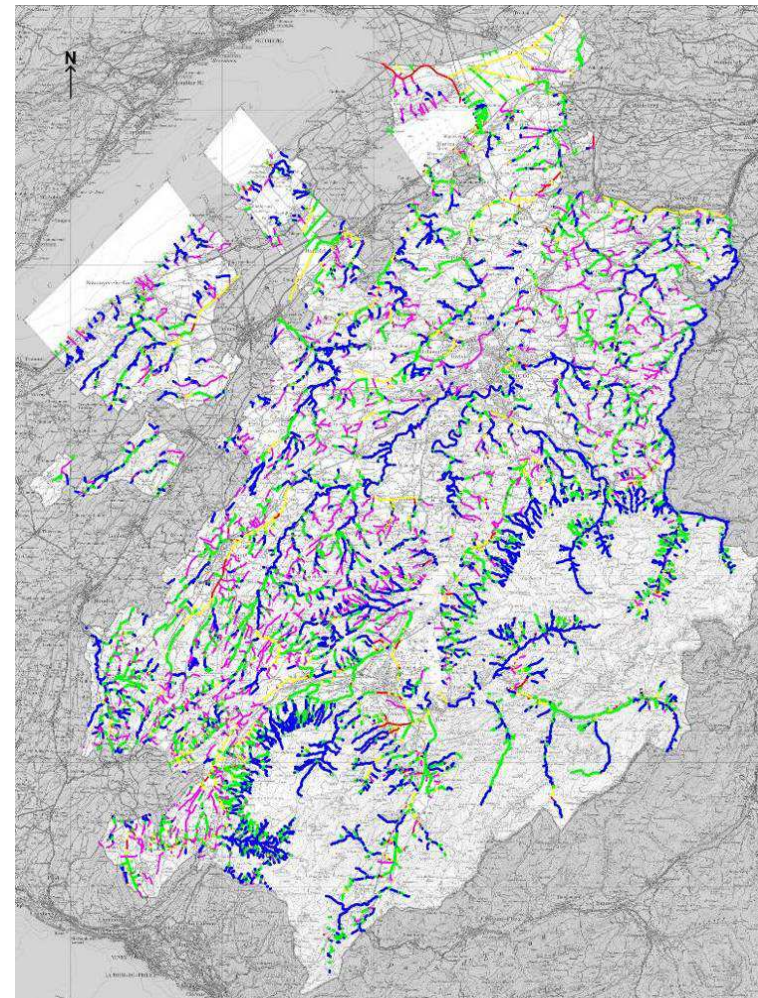
# 1. Etat des cours d'eau



# Etat des cours d'eau

## Constat

- > Relevés écomorphologiques
  - > 2'289 km de cours d'eau relevés
    - > 873 km (38 %) sont classés comme naturel/semi-naturel (I)
    - > 614 km (27 %) sont classés comme peu atteint (II)
    - > 238 km (10 %) sont classés comme très atteint (III)
    - > 49 km (2 %) sont classés comme non naturel/artificiel (IV)
    - > 515 km (23 %) sont mis sous terre (V)



# Etat des cours d'eau

## Constat

- > Réseau cantonal
  - > 3 200 km
  - > 2'289 km de cours étudiés
  - > 802 km très atteints, artificiels, mis sous terre -> 35%
- > Conséquences
  - > Importante réduction de la diversité naturelle
  - > Interruption de la migration des poissons
    - > Majorité des espèces indigènes de poissons sur la liste rouge des espèces menacées
  - > Diminution du pouvoir d'autoépuration des eaux
  - > Banalisation du paysage
  - > ...





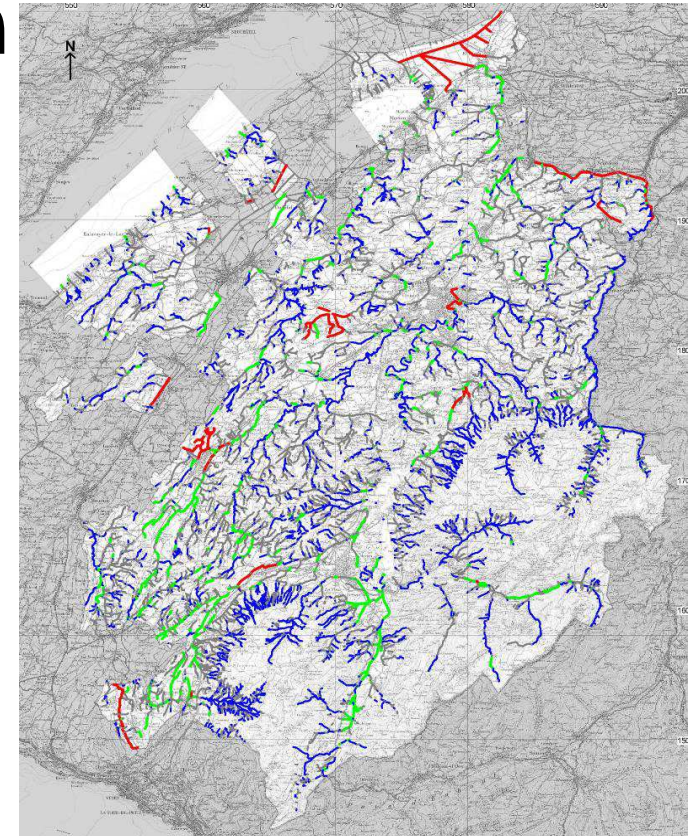
## 2. Programme de revitalisation



# Programme de revitalisation

## Planification

- > A revitaliser en première priorité
  - > 247 km sur 80 ans ~ 3 km/an
  - > 8% du réseau et 31% des cours d'eau aménagés en dur
  
- > Financement
  - > Besoin 1.5 – 3 millions de fr./an
  - > Subventions cantonales
    - > 318'176 fr./an
    - > Travaux potentiels 1'273'00 – 1'591'000 fr./an





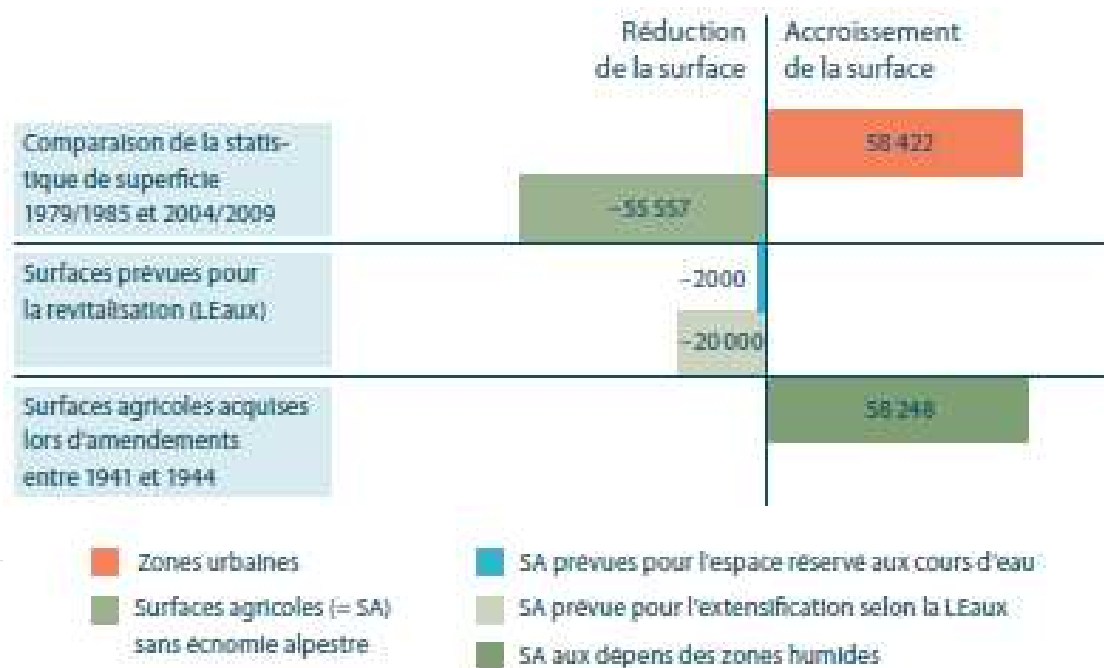
### 3. Freins et synergies



# Freins et synergies

## Freins

- > Perte de surfaces agricoles (SAU)
  - > Réduction de la marge brute
- > Disparition de surfaces d'assolement (SDA)
  - > Max. 48 ha de SDA perdue en 80 ans
  - > Obligation de compenser les SDA effectivement perdue



# Freins et synergies

## Synergies

- > Protection contre les crues
  - > La majorité des projets de revitalisation sont encore initiés suite à constat de déficit de protection
- > Assainissement de la force hydraulique
  - > Régime de charriage
    - > Apport naturel de matériaux



# Freins et synergies

## Synergies avec l'agriculture

- > Remaniement parcellaire simplifié
  - > Implication très tôt des exploitants agricoles
  - > Mise à disposition des terrains pour la revitalisation
  - > Amélioration des infrastructures et de l'exploitation
  
- > Répondre aux besoins des exploitants
  - > Besoin en eau pour l'irrigation
    - > Cas de la Broye
    - > Mise à disposition des terres
    - > Conception du projet de revitalisation pour favoriser le stockage d'eau



# Synergies et opportunités



## Synergies avec l'agriculture

- > Les cours d'eau relient les différentes unités du paysage, et les milieux naturels
  - > Intégration des zones riveraines aux réseaux écologiques





# Freins et synergies

## Synergies

- > Fonction loisir
  - > Projet d'urbanisme
    - > Revitalisation Sarine à Fribourg
    - > PAD gare de Châtel-Saint-Denis





## 4. Mise en œuvre

# Mise en œuvre

## Responsabilité et financement

- > L'aménagement des cours est de la compétence des communes
- > Les communes financent les travaux d'aménagement
- > Le Canton et la Confédération participent aux frais (subventions)

Aménagement	Fédérale	Cantonale
Protection	35-45%	22-32% (+5%)
Revitalisation	35-80%	32-52% (+5%)

- > Le solde (~ 20 %) est la charge des communes
  - > Recherche de sponsor

## Transposition dans l'aménagement du territoire

- > Intégration de la planification des revitalisation au plan directeur cantonal
- > Lie le canton et les communes



**Je vous remercie pour votre attention!**

